



Riviera - 4700 Sport Yacht

Prijs
Price
Preis

€ 585.000,==

Afmetingen
Dimensions
Abmessungen

16,69 x 4,76 x 1,25 mtr.

Doorvaarhoogte
Headway
Durchfahrhöhe

Bouwjaar
Year built
Baujahr

2007

Werf
Shipyard
Werft

Riviera Marine

Ontwerp
Design
Design

| | | | |
|---|---------------------------|--|------------------------|
| <i>Ligplaats</i> <i>Location</i> <i>Liegeplatz</i> | Drimmelen | <i>Douches</i> <i>Shower</i> <i>Duschen</i> | 2 |
| <i>CE-status</i> <i>CE-category</i> <i>CE-category</i> | | <i>Verwarming</i> <i>Heating</i> <i>Heizung</i> | Webasto (Airtop) |
| <i>Materiaal romp</i> <i>Hull material</i> <i>Rumpf material</i> | Polyester | <i>Airco</i> <i>Airco</i> <i>Klimaanlage</i> | Ja |
| <i>Materiaal opbouw</i> <i>Superstructure material</i> <i>Afbauten material</i> | Polyester | <i>Fornuis</i> <i>Stove</i> <i>Herd</i> | Ja |
| <i>Materiaal dek</i> <i>Deck material</i> <i>Dek material</i> | Polyester | <i>Koelkast</i> <i>Refrigerator</i> <i>Kühlschrank</i> | 2 |
| <i>Rompvorm</i> <i>Hull shape</i> <i>Rumpfform</i> | Diep-V | <i>Diepvries</i> <i>Freezer</i> <i>Tiefkühlschrank</i> | Ja |
| <i>Waterverplaatsing</i> <i>Displacement</i> <i>Verdrängung</i> | Ca.18,5 ton | <i>Afwasmachine</i> <i>Dishwasher</i> <i>Spülmachine</i> | Ja |
| <i>Motorisering</i> <i>Engine(s)</i> <i>Motor(en)</i> | 2 x Caterpillar à 575 pk. | <i>Wasmachine/Droger</i> <i>Washing-machine</i> <i>Waschmaschine</i> | Ja |
| <i>Draaiuren</i> <i>Engine hours</i> <i>Betriebsstunden</i> | Ca. 955 | <i>Televisie</i> <i>Television</i> <i>Fernsehgerät</i> | Ja |
| <i>Snelheid</i> <i>Speed</i> <i>Geschwindigkeit</i> | | <i>Stereo</i> <i>Stereo</i> <i>Stereoanlage</i> | Ja |
| <i>Boegschroef</i> <i>Bow thruster</i> <i>Bugschraube</i> | Side Power | <i>Elektrische installatie</i> <i>Electrical installation</i> <i>Elektr.installation</i> | 12/24/230 volt |
| <i>Hekschroef</i> <i>Stern thruster</i> <i>Heckschraube</i> | Side Power | <i>Accu's</i> <i>Batteries</i> <i>Batterien</i> | |
| <i>Ankerlier</i> <i>Anchor winch</i> <i>Ankerspil</i> | Elektrisch | <i>Generator</i> <i>Generator</i> <i>Stromaggregat</i> | Onan 11 kW |
| <i>Stabilisatoren</i> <i>Stabilizers</i> <i>Stabilisatoren</i> | Trimvlakken | <i>Acculader</i> <i>Battery charger</i> <i>Batterie ladegerät</i> | Victron |
| <i>Interieur</i> <i>Interior</i> <i>Interieur</i> | Kersen | <i>Omvormer</i> <i>Converter</i> <i>Stromumwandler</i> | Victron (Phoenix 3000) |
| <i>Aantal hutten</i> <i>Cabins</i> <i>Kabinen</i> | 3 | <i>Brandstoftank</i> <i>Fuel tank</i> <i>Treibstofftanks</i> | Ca. 2.400 ltr. |
| <i>Aantal slaappleatsen</i> <i>Berths</i> <i>Betten</i> | 6 | <i>Watertank</i> <i>Fresh water tank</i> <i>Frischwassertanks</i> | Ca. 750 ltr. |
| <i>Toiletten</i> <i>Toilet</i> <i>Wc</i> | 2 | <i>Vuilwatertank</i> <i>Holding tank</i> <i>Fäkalientank</i> | Ca.151 ltr. |

Log
Log
Log

Raymarine

Kompas
Compass
Kompass

Roerstandaanwijzer
Rudder indicator
Ruderlagenanzeiger

Ja

Dieptemeter
Echo sounder
Echolot

Raymarine

Marifoon
VHF
U.K.W

Raymarine

GPS
GPS
Navigationcomputer

Raymarine

Plotter
Plotter
Plotter

Raymarine

Radar
Radar
Radar

Raymarine

Autopiloot
Autopilot
Autopilot

Raymarine

Bijzonderheden
Particulars
einzelsheiten

Het Riviera 4700 Sport Yacht is het populairste model van de prestigieuze Australische scheepswerf met 3 dubbele cabines en 2 badkamers. De salon is op één niveau met een ongeëvenaard 360-graden zicht en is perfect geïntegreerd met de ruime kuip, waardoor er een unieke ruimte ontstaat die het leven aan boord zeer aangenaam maakt. Dit Riviera 4700 Sport Yacht is volledig uitgerust met een hydraulisch zwemplatform, een garage met dinghy, draadloze afstandsbediening voor boeg- en hekschroef en motoren.

De specificaties zijn volgens opgave eigenaar en/of fabrikant, hier kunnen geen rechten aan worden ontleend.

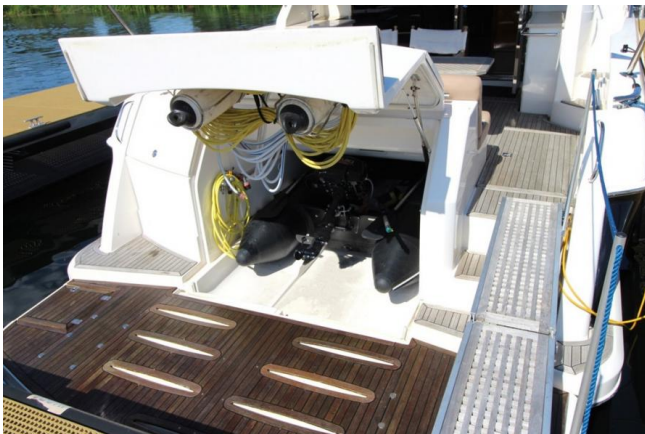
The Riviera 4700 Sport Yacht is the most popular model from the prestigious Australian shipyard with 3 double cabins and 2 bathrooms. The saloon is on one level with an unparalleled 360-degree view and is perfectly integrated with the spacious cockpit, creating a unique space that makes life on board very pleasant. This Riviera 4700 Sport Yacht is fully equipped with a hydraulic bathing platform, a garage with dinghy, wireless remote control for bow - and stern thrusters and engines.

The specifications are provided by the owner and/or manufacturer, no rights can be derived from this.



Sterkenburg

YACHT BROKERS



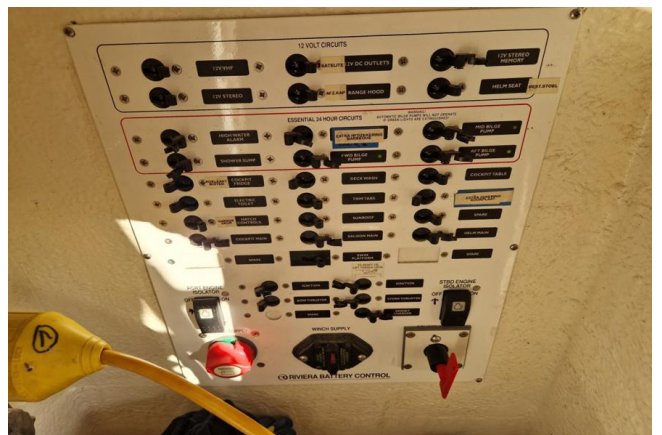


Sterkenburg

YACHT BROKERS









Sterkenburg

YACHT BROKERS

