



Atlantic - ALU 500 Convertible

Prijs  
Price  
Preis

€ 1.375.000,==

Afmetingen  
Dimensions  
Abmessungen

16,50 x 4,65 x 1,25 mtr.

Doorvaarhoogte  
Headway  
Durchfahrhöhe

3.40 mtr.

Bouwjaar  
Year built  
Baujahr

2019

Werf  
Shipyard  
Werft

Holland Boat

Ontwerp  
Design  
Design

Vripack

<i>Ligplaats</i> <i>Location</i> <i>Liegeplatz</i>	Niet in verkoophaven	<i>Douches</i> <i>Shower</i> <i>Duschen</i>	2
<i>CE-status</i> <i>CE-category</i> <i>CE-category</i>	A	<i>Verwarming</i> <i>Heating</i> <i>Heizung</i>	Webasto
<i>Materiaal romp</i> <i>Hull material</i> <i>Rumpf material</i>	Aluminium	<i>Airco</i> <i>Airco</i> <i>Klimaanlage</i>	
<i>Materiaal opbouw</i> <i>Superstructure material</i> <i>Afbauten material</i>	Aluminium	<i>Fornuis</i> <i>Stove</i> <i>Herd</i>	Ja
<i>Materiaal dek</i> <i>Deck material</i> <i>Dek material</i>	Teak	<i>Koelkast</i> <i>Refrigerator</i> <i>Kühlschrank</i>	3
<i>Rompvorm</i> <i>Hull shape</i> <i>Rumpfform</i>	Slide hull.	<i>Diepvries</i> <i>Freezer</i> <i>Tiefkühlschrank</i>	Ja
<i>Waterverplaatsing</i> <i>Displacement</i> <i>Verdrängung</i>	Ca. 24 ton	<i>Afwasmachine</i> <i>Dishwasher</i> <i>Spülmachine</i>	Ja
<i>Motorisering</i> <i>Engine(s)</i> <i>Motor(en)</i>	2 x Volvo Penta à 435 pk.	<i>Wasmachine/Droger</i> <i>Washing-machine</i> <i>Waschmaschine</i>	
<i>Draaiuren</i> <i>Engine hours</i> <i>Betriebsstunden</i>	Ca. 625	<i>Televisie</i> <i>Television</i> <i>Fernsehgerät</i>	Ja
<i>Snelheid</i> <i>Speed</i> <i>Geschwindigkeit</i>	Ca. 26 knopen	<i>Stereo</i> <i>Stereo</i> <i>Stereoanlage</i>	Ja
<i>Boegschroef</i> <i>Bow thruster</i> <i>Bugschraube</i>	Elektrisch (160 Kgf.).	<i>Elektrische installatie</i> <i>Electrical installation</i> <i>Elektr.installation</i>	12/24/230 volt
<i>Hekschroef</i> <i>Stern thruster</i> <i>Heckschraube</i>	Elektrisch (160 Kgf.)	<i>Accu's</i> <i>Batteries</i> <i>Batterien</i>	15 (2+2+6+1+2+2)
<i>Ankerlier</i> <i>Anchor winch</i> <i>Ankerspil</i>	Elektrisch	<i>Generator</i> <i>Generator</i> <i>Stromaggregat</i>	Fisher Panda (6 kW)
<i>Stabilisatoren</i> <i>Stabilizers</i> <i>Stabilisatoren</i>	Trimtabs	<i>Acculader</i> <i>Battery charger</i> <i>Batterie ladegerät</i>	Victron (60 Ah)
<i>Interieur</i> <i>Interior</i> <i>Interieur</i>	Frans eikenhout	<i>Omvormer</i> <i>Converter</i> <i>Stromumwandler</i>	Victron (2.600 W.)
<i>Aantal hutten</i> <i>Cabins</i> <i>Kabinen</i>	3	<i>Brandstoftank</i> <i>Fuel tank</i> <i>Treibstofftanks</i>	Ca. 1.700 ltr.(2 x 850)
<i>Aantal slaappleatsen</i> <i>Berths</i> <i>Betten</i>	6	<i>Watertank</i> <i>Fresh water tank</i> <i>Frischwassertanks</i>	Ca. 1.000 ltr.
<i>Toiletten</i> <i>Toilet</i> <i>Wc</i>	2	<i>Vuilwatertank</i> <i>Holding tank</i> <i>Fäkalientank</i>	Ca. 200 ltr.

Log Log Log	Raymarine
Kompas Compass Kompass	Ritchie
Roerstandaanwijzer Rudder indicator Ruderlagenanzeiger	Ja
Dieptemeter Echo sounder Echolot	Raymarine
Marifoon VHF U.K.W	Raymarine
GPS GPS Navigationcomputer	Raymarine
Plotter Plotter Plotter	Raymarine
Radar Radar Radar	Raymarine
Autopiloot Autopilot Autopilot	Raymarine

*Bijzonderheden  
Particulars  
einzelsheiten*

Zowel het exterieur als het interieur zijn gebouwd volgens de hoogste standaard met een werkelijk uitstekend afwerkingsniveau. Ze combineert leefcomfort met fantastische vaareigenschappen. De dubbelwandige cabriokap is elektrisch te bedienen. Ze is onder andere voorzien van een hydraulisch zwemplatform met daarop een Williams. De luxe en in "Bentley" leer gestoffeerde stuurbank is elektrisch verstelbaar en de radarbeugel is elektrisch inklapbaar. Uiteraard ook uitgerust met de RMC remote voor motoren en boeg-hekschroef.

De specificaties zijn volgens opgave eigenaar en/of fabrikant, hier kunnen geen rechten aan worden ontleend.

Both the exterior and interior are built to the highest standard with a truly outstanding level of finish. She combines living comfort with fantastic sailing characteristics. The double-walled convertible top can be operated electrically. She is, among other things, equipped with a hydraulic bathing platform with on it a Williams. The steering bench is electrically adjustable and the radar arch is electrically retractable.

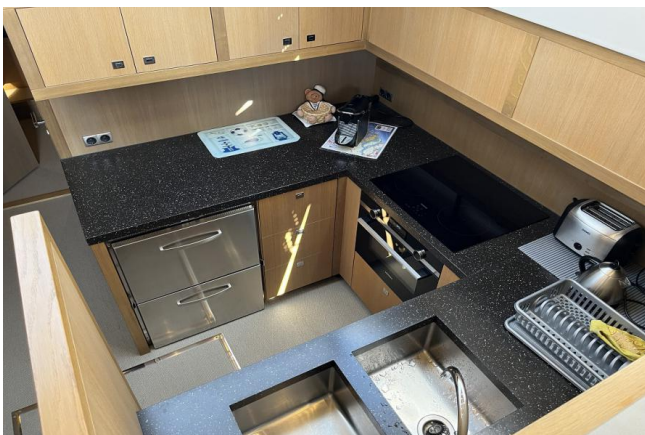
The specifications are provided by the owner and/or manufacturer, no rights can be derived from this.



# Sterkenburg

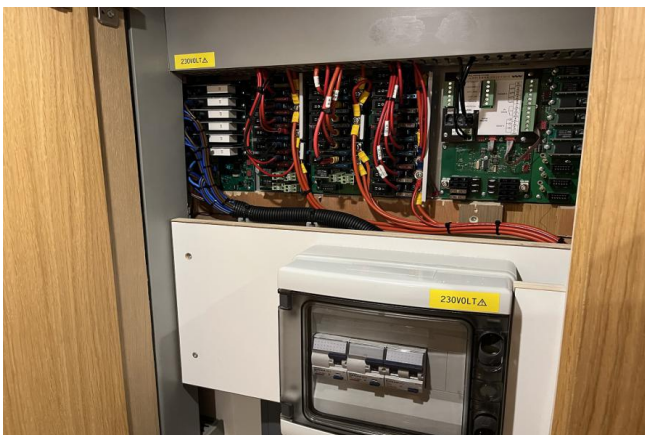
YACHT BROKERS















# Sterkenburg

YACHT BROKERS



STERKENBURG YACHT BROKERS B.V. NIEUWE JACHTHAVEN 6 • 4924 BA DRIMMELEN  
T +31 (0)162 68 57 22 • F +31 (0)162 68 22 98 • INFO@STERKENBURGYACHTBROKERS.NL • WWW.STERKENBURGYACHTBROKERS.NL  
ABN AMRO Iban NL98 ABNA 045 92 47 042 • BIC ABNANL2A • BTW-Nr. NL8219.72.881.B.01 • KvK-nummer 17277345





# Sterkenburg

YACHT BROKERS



STERKENBURG YACHT BROKERS B.V. NIEUWE JACHTHAVEN 6 • 4924 BA DRIMMELEN  
T +31 (0)162 68 57 22 • F +31 (0)162 68 22 98 • INFO@STERKENBURGYACHTBROKERS.NL • WWW.STERKENBURGYACHTBROKERS.NL  
ABN AMRO Iban NL98 ABNA 045 92 47 042 • BIC ABNANL2A • BTW-Nr. NL8219.72.881.B.01 • KvK-nummer 17277345





# Sterkenburg

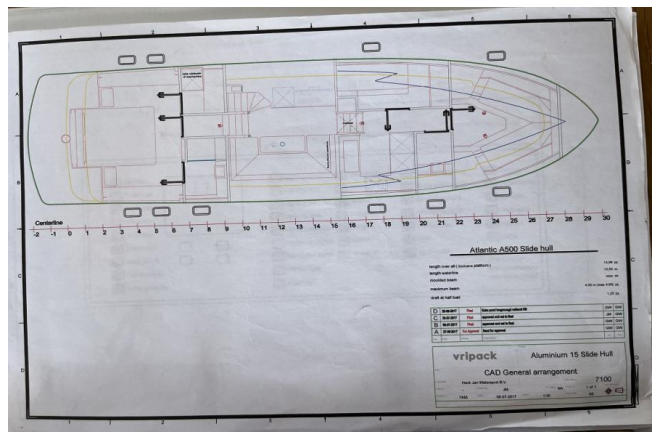
YACHT BROKERS





# Sterkenburg

YACHT BROKERS





# Sterkenburg

YACHT BROKERS

