



Sleepboot - Antonie II

Prijs
Price
Preis

Afmetingen
Dimensions
Abmessungen

18,75 x 4,72 x 1,70 mtr.

Doorvaarhoogte
Headway
Durchfahrhöhe

Ca. 4,20 mtr. (kruiphoogte)

Bouwjaar
Year built
Baujahr

1938

Werk
Shipyard
Werft

Gebr. Bijlsma en Zn.

Ontwerp
Design
Design

<i>Ligplaats</i> <i>Location</i> <i>Liegeplatz</i>	Drimmelen	<i>Douches</i> <i>Shower</i> <i>Duschen</i>	1
<i>CE-status</i> <i>CE-category</i> <i>CE-category</i>		<i>Verwarming</i> <i>Heating</i> <i>Heizung</i>	Kabola C.V.
<i>Materiaal romp</i> <i>Hull material</i> <i>Rumpf material</i>	Staal	<i>Airco</i> <i>Airco</i> <i>Klimaanlage</i>	
<i>Materiaal opbouw</i> <i>Superstructure material</i> <i>Afbauten material</i>	Staal	<i>Fornuis</i> <i>Stove</i> <i>Herd</i>	Ja (Gas 3-pits)
<i>Materiaal dek</i> <i>Deck material</i> <i>Dek material</i>	Staal	<i>Koelkast</i> <i>Refrigerator</i> <i>Kühlschrank</i>	Ja
<i>Rompvorm</i> <i>Hull shape</i> <i>Rumpfform</i>	Rondspant	<i>Diepvries</i> <i>Freezer</i> <i>Tiefkühlschrank</i>	
<i>Waterverplaatsing</i> <i>Displacement</i> <i>Verdrängung</i>	Ca. 70 ton	<i>Afwasmachine</i> <i>Dishwasher</i> <i>Spülmachine</i>	
<i>Motorisering</i> <i>Engine(s)</i> <i>Motor(en)</i>	1 x Brons à 150 pk.	<i>Wasmachine/Droger</i> <i>Washing-machine</i> <i>Waschmaschine</i>	
<i>Draaiuren</i> <i>Engine hours</i> <i>Betriebstunden</i>		<i>Televisie</i> <i>Television</i> <i>Fernsehgerät</i>	
<i>Snelheid</i> <i>Speed</i> <i>Geschwindigkeit</i>		<i>Stereo</i> <i>Stereo</i> <i>Stereoanlage</i>	
<i>Boegschroef</i> <i>Bow thruster</i> <i>Bugschraube</i>	Elektrisch	<i>Elektrische installatie</i> <i>Electrical installation</i> <i>Elektr.installation</i>	24 / 230 / 400 volt
<i>Hekschroef</i> <i>Stern thruster</i> <i>Heckschraube</i>		<i>Accu's</i> <i>Batteries</i> <i>Batterien</i>	Ja (13 x)
<i>Ankerlier</i> <i>Anchor winch</i> <i>Ankerspil</i>	Elektrisch	<i>Generator</i> <i>Generator</i> <i>Stromaggregat</i>	BW generatortechniek (13.5 kVA)
<i>Stabilisatoren</i> <i>Stabilizers</i> <i>Stabilisatoren</i>		<i>Acculader</i> <i>Battery charger</i> <i>Batterie ladegerät</i>	Victron (Phoenix Multi Combi, 2x)
<i>Interieur</i> <i>Interior</i> <i>Interieur</i>		<i>Omvormer</i> <i>Converter</i> <i>Stromumwandler</i>	Victron (Phoenix Multi Combi, 2x)
<i>Aantal hutten</i> <i>Cabins</i> <i>Kabinen</i>	2	<i>Brandstoftank</i> <i>Fuel tank</i> <i>Treibstofftanks</i>	Ca. 2.050 ltr.
<i>Aantal slaappleatsen</i> <i>Berths</i> <i>Betten</i>	5	<i>Watertank</i> <i>Fresh water tank</i> <i>Frischwassertanks</i>	Ca. 2.200 ltr.
<i>Toiletten</i> <i>Toilet</i> <i>Wc</i>	1	<i>Vuilwatertank</i> <i>Holding tank</i> <i>Fäkalientank</i>	Ca. 470 ltr.

Log
Log
Log

Kompas
Compass
Kompass

Ja

Roerstandaanwijzer
Rudder indicator
Ruderlagenanzeiger

Ja

Dieptemeter
Echo sounder
Echolot

Marifoon
VHF
U.K.W

Sailor (RT2048, 2x)

GPS
GPS
Navigationcomputer

Plotter
Plotter
Plotter

Radar
Radar
Radar

Autopiloot
Autopilot
Autopilot

Bijzonderheden
Particulars
einzelsheiten

Prachtig gebouwde en goed onderhouden motorsleepboot die nadat ze voor Rederij A.Kooren & Zn. is gebouwd onder andere van de Amsterdamsche Droogdok Maatschappij, De Duitse Kriegsmarine, de Nederlandse Koninklijke Marine (A 848 & Y8027), Rijkswaterstaat en vervolgens van nog een aantal andere eigenaren is geweest. De boot is voorzien van een prachtige gereviseerde Brons 3 cilinder diesel. De machinekamer is zeer netjes net zoals de rest van de boot. De stuurhut is voorzien van een koperen dakbedekking. Het interieur is klassiek uitgevoerd met vele authentieke details doch is wel van alle gemakken voorzien. In onze ogen een uitgelezen kans om een boot als deze, die als recreatievaartuig is gecertificeerd, te bemachtigen.

De specificaties zijn volgens opgave eigenaar en/of fabrikant, hier kunnen geen rechten aan worden ontleend.

Beautifully built and well maintained motor tug which after being built for Rederij A.Kooren & Zn. has been owned by the Amsterdamsche Droogdok Maatschappij, The German Kriegsmarine, the Dutch Royal Navy (A 848 & Y8027), Rijkswaterstaat and then by a number of other owners. The boat is equipped with a beautifully overhauled Brons 3 cylinder diesel. The engine room is very clean as is the rest of the boat. The wheelhouse has a copper roofing. The interior is classic with many authentic details but is fully equipped. In our eyes an excellent opportunity to acquire a boat like this, which is certified as a recreational vessel.

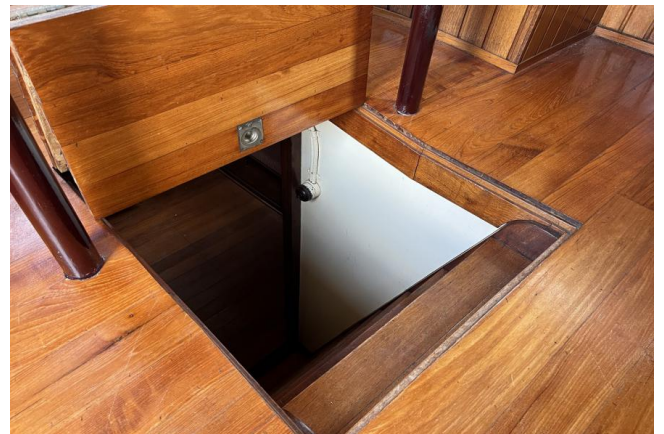
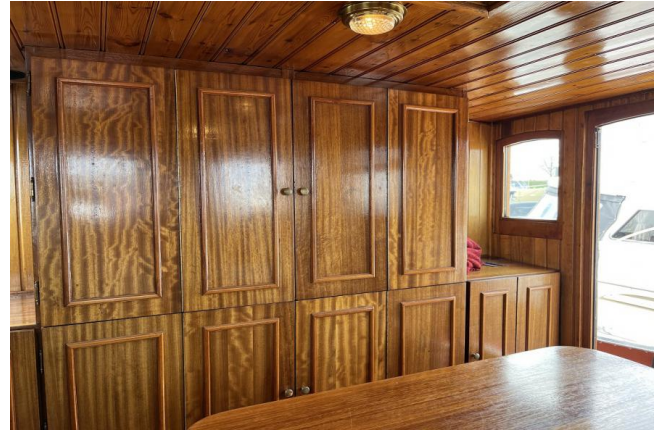
The specifications are provided by the owner and/or manufacturer, no rights can be derived from this.



Sterkenburg

YACHT BROKERS





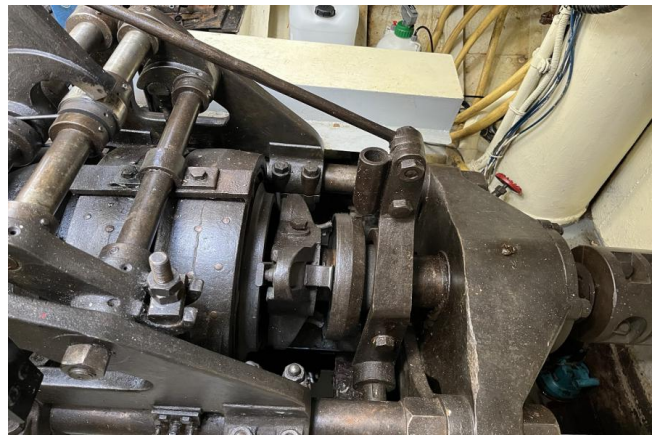
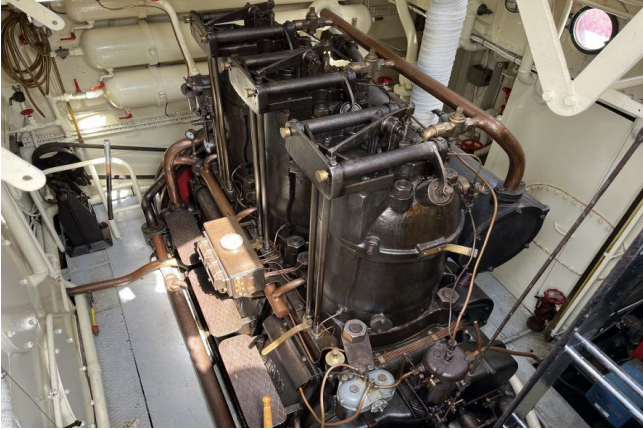






Sterkenburg

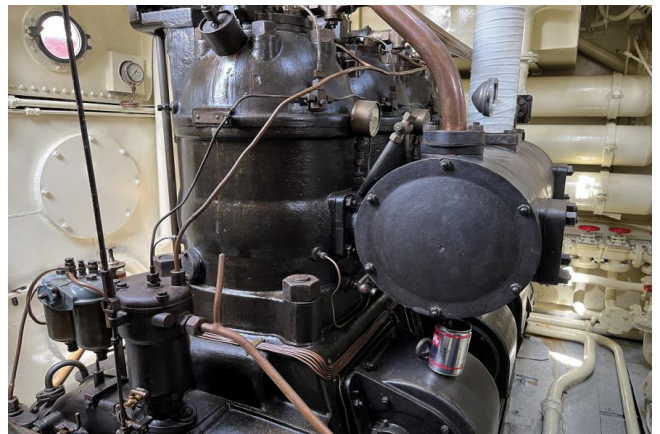
YACHT BROKERS





Sterkenburg

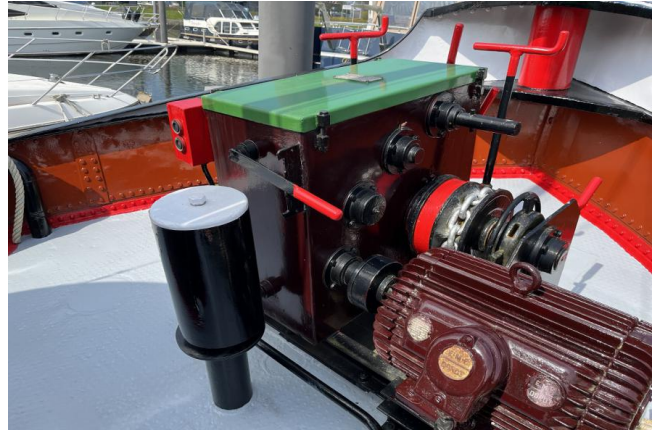
YACHT BROKERS





Sterkenburg

YACHT BROKERS





Sterkenburg

YACHT BROKERS

