



Linssen - Grand Sturdy 470 AC Twin

Prijs  
Price  
Preis

Afmetingen  
Dimensions  
Abmessungen

14,30 x 4,56 x 1,30 mtr.

Doorvaarhoogte  
Headway  
Durchfahrhöhe

3,05 mtr.

Bouwjaar  
Year built  
Baujahr

2001

Werf  
Shipyard  
Werft

Linssen

Ontwerp  
Design  
Design

<i>Ligplaats</i> <i>Location</i> <i>Liegeplatz</i>	Niet in verkoophaven	<i>Douches</i> <i>Shower</i> <i>Duschen</i>	2
<i>CE-status</i> <i>CE-category</i> <i>CE-category</i>	B	<i>Verwarming</i> <i>Heating</i> <i>Heizung</i>	CV
<i>Materiaal romp</i> <i>Hull material</i> <i>Rumpf material</i>	Staal	<i>Airco</i> <i>Airco</i> <i>Klimaanlage</i>	Frigoboat (3 x)
<i>Materiaal opbouw</i> <i>Superstructure material</i> <i>Afbauten material</i>	Staal	<i>Fornuis</i> <i>Stove</i> <i>Herd</i>	Ja
<i>Materiaal dek</i> <i>Deck material</i> <i>Dek material</i>	Staal/Teak	<i>Koelkast</i> <i>Refrigerator</i> <i>Kühlschrank</i>	1
<i>Rompvorm</i> <i>Hull shape</i> <i>Rumpfform</i>	Multiknikspant	<i>Diepvries</i> <i>Freezer</i> <i>Tiefkühlschrank</i>	
<i>Waterverplaatsing</i> <i>Displacement</i> <i>Verdrängung</i>	Ca. 24 ton	<i>Afwasmachine</i> <i>Dishwasher</i> <i>Spülmachine</i>	Ja
<i>Motorisering</i> <i>Engine(s)</i> <i>Motor(en)</i>	2 x Volvo Penta à 145 pk.	<i>Wasmachine/Droger</i> <i>Washing-machine</i> <i>Waschmaschine</i>	
<i>Draaiuren</i> <i>Engine hours</i> <i>Betriebsstunden</i>	Ca. 2.500	<i>Televisie</i> <i>Television</i> <i>Fernsehgerät</i>	Ja
<i>Snelheid</i> <i>Speed</i> <i>Geschwindigkeit</i>	Ca. 10 knopen	<i>Stereo</i> <i>Stereo</i> <i>Stereoanlage</i>	Ja
<i>Boegschroef</i> <i>Bow thruster</i> <i>Bugschraube</i>	Elektrisch 130 kgf.	<i>Elektrische installatie</i> <i>Electrical installation</i> <i>Elektr.installation</i>	12/230 volt
<i>Hekschroef</i> <i>Stern thruster</i> <i>Heckschraube</i>		<i>Accu's</i> <i>Batteries</i> <i>Batterien</i>	Ja
<i>Ankerlier</i> <i>Anchor winch</i> <i>Ankerspil</i>	Elektrisch (2 x)	<i>Generator</i> <i>Generator</i> <i>Stromaggregat</i>	Onan (9,5 kW)
<i>Stabilisatoren</i> <i>Stabilizers</i> <i>Stabilisatoren</i>		<i>Acculader</i> <i>Battery charger</i> <i>Batterie ladegerät</i>	Mastervolt Combi 12/2500)
<i>Interieur</i> <i>Interior</i> <i>Interieur</i>	Kersen	<i>Omvormer</i> <i>Converter</i> <i>Stromumwandler</i>	Mastervolt Combi 12/2500)
<i>Aantal hutten</i> <i>Cabins</i> <i>Kabinen</i>	2	<i>Brandstoftank</i> <i>Fuel tank</i> <i>Treibstofftanks</i>	Ca. 1.760 ltr.
<i>Aantal slaappleatsen</i> <i>Berths</i> <i>Betten</i>	4	<i>Watertank</i> <i>Fresh water tank</i> <i>Frischwassertanks</i>	1.100 ltr.
<i>Toiletten</i> <i>Toilet</i> <i>Wc</i>	2	<i>Vuilwatertank</i> <i>Holding tank</i> <i>Fäkalientank</i>	220 ltr.

Log Log Log	Raytheon
Kompas Compass Kompass	Raytheon
Roerstandaanwijzer Rudder indicator Ruderlagenanzeiger	Ja
Dieptemeter Echo sounder Echolot	Raytheon
Marifoon VHF U.K.W	Shipmate (RS 8300)
GPS GPS Navigationcomputer	Raytheon
Plotter Plotter Plotter	Raytheon
Radar Radar Radar	Raytheon
Autopilot Autopilot Autopilot	Raytheon (ST 6000)
Bijzonderheden Particulars einzelsheiten	<p>Zeer goed onderhouden Linssen, elk jaar in een verwarmde hal overwinterd! Uitgerust met veel opties zoals o.a.: Thermic Line ramen, nieuwe cabriokap, hydraulische maststrijkinstallatie, achterankerlier, teak vloeren met ingelegde essen lijsten, automatisch blussysteem in machinekamer, 2 reserveschroeven, dubbele brandstoffilters etc.</p> <p>De specificaties zijn volgens opgave eigenaar en/of fabrikant, hier kunnen geen rechten aan worden ontleend.</p> <p>Very well maintained Linssen, hibernated every year in a heated hall! Equipped with many options such as: Thermic Line windows, new convertible top, hydraulic mast lowering installation, teak floors with inlaid ash mouldings, automatic fire extinguishing system in engine room, 2 spare propellers, double fuel filters, etc.</p> <p>The specifications are provided by the owner and/or manufacturer, no rights can be derived from this.</p>



# Sterkenburg

YACHT BROKERS





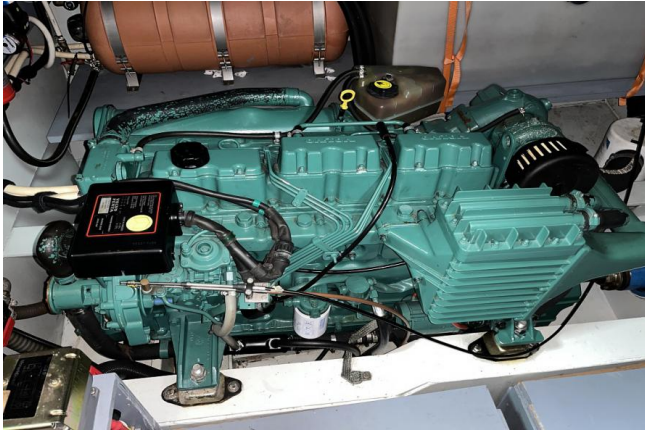






# Sterkenburg

YACHT BROKERS

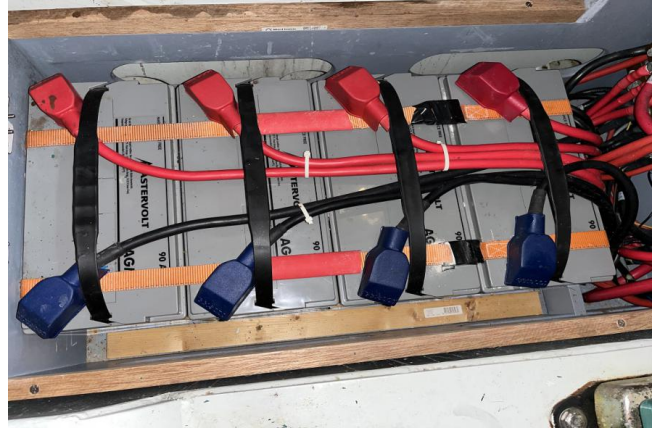






# Sterkenburg

YACHT BROKERS





# Sterkenburg

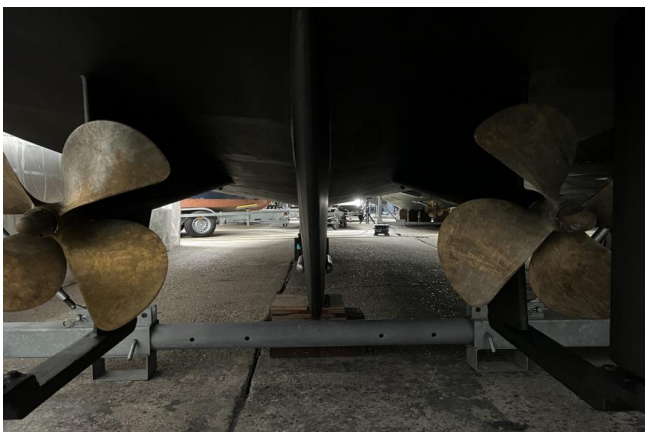
YACHT BROKERS





# Sterkenburg

YACHT BROKERS





# Sterkenburg

YACHT BROKERS

