



Van den Hoven - 1600 Exclusive

Prijs  
Price  
Preis

€ 460.000,==

Afmetingen  
Dimensions  
Abmessungen

16,85 x 4,75 x 1,35 mtr.

Doorvaarhoogte  
Headway  
Durchfahrhöhe

Ca. 3,80 mtr.

Bouwjaar  
Year built  
Baujahr

2008

Werf  
Shipyard  
Werft

B. van den Hoven Jachtbouw

Ontwerp  
Design  
Design

<i>Ligplaats</i> <i>Location</i> <i>Liegeplatz</i>	Niet in verkoophaven.	<i>Douches</i> <i>Shower</i> <i>Duschen</i>	2
<i>CE-status</i> <i>CE-category</i> <i>CE-category</i>	C	<i>Verwarming</i> <i>Heating</i> <i>Heizung</i>	Kabola C.V.
<i>Materiaal romp</i> <i>Hull material</i> <i>Rumpf material</i>	Staal	<i>Airco</i> <i>Airco</i> <i>Klimaanlage</i>	Ja
<i>Materiaal opbouw</i> <i>Superstructure material</i> <i>Afbauten material</i>	Staal	<i>Fornuis</i> <i>Stove</i> <i>Herd</i>	Ja
<i>Materiaal dek</i> <i>Deck material</i> <i>Dek material</i>	Staal/Teak	<i>Koelkast</i> <i>Refrigerator</i> <i>Kühlschrank</i>	Ja (2x)
<i>Rompvorm</i> <i>Hull shape</i> <i>Rumpfform</i>	Knikspant	<i>Diepvries</i> <i>Freezer</i> <i>Tiefkühlschrank</i>	Ja
<i>Waterverplaatsing</i> <i>Displacement</i> <i>Verdrängung</i>	Ca. 31 ton	<i>Afwasmachine</i> <i>Dishwasher</i> <i>Spülmachine</i>	Ja
<i>Motorisering</i> <i>Engine(s)</i> <i>Motor(en)</i>	1 x Vetus Deutz à 231 pk.	<i>Wasmachine/Droger</i> <i>Washing-machine</i> <i>Waschmaschine</i>	Ja
<i>Draaiuren</i> <i>Engine hours</i> <i>Betriebsstunden</i>	Ca. 2.250	<i>Televisie</i> <i>Television</i> <i>Fernsehgerät</i>	2
<i>Snelheid</i> <i>Speed</i> <i>Geschwindigkeit</i>	Ca. 10 knopen	<i>Stereo</i> <i>Stereo</i> <i>Stereoanlage</i>	Ja
<i>Boegschroef</i> <i>Bow thruster</i> <i>Bugschraube</i>	Elektrisch	<i>Elektrische installatie</i> <i>Electrical installation</i> <i>Elektr.installation</i>	12/24/230 volt
<i>Hekschroef</i> <i>Stern thruster</i> <i>Heckschraube</i>	Elektrisch	<i>Accu's</i> <i>Batteries</i> <i>Batterien</i>	Ja
<i>Ankerlier</i> <i>Anchor winch</i> <i>Ankerspil</i>	Elektrisch	<i>Generator</i> <i>Generator</i> <i>Stromaggregat</i>	Mastervolt 12 Kva
<i>Stabilisatoren</i> <i>Stabilizers</i> <i>Stabilisatoren</i>		<i>Acculader</i> <i>Battery charger</i> <i>Batterie ladegerät</i>	Mastervolt
<i>Interieur</i> <i>Interior</i> <i>Interieur</i>	Kersen	<i>Omvormer</i> <i>Converter</i> <i>Stromumwandler</i>	Mastervolt 2000
<i>Aantal hutten</i> <i>Cabins</i> <i>Kabinen</i>	2	<i>Brandstoftank</i> <i>Fuel tank</i> <i>Treibstofftanks</i>	Ca. 2.000 ltr.
<i>Aantal slaappleatsen</i> <i>Berths</i> <i>Betten</i>	4	<i>Watertank</i> <i>Fresh water tank</i> <i>Frischwassertanks</i>	Ca. 1.000 ltr.
<i>Toiletten</i> <i>Toilet</i> <i>Wc</i>	2	<i>Vuilwatertank</i> <i>Holding tank</i> <i>Fäkalientank</i>	Ca. 350 ltr

Log Log Log	Simrad
Kompas Compass Kompass	Simrad
Roerstandaanwijzer Rudder indicator Ruderlagenanzeiger	Ja
Dieptemeter Echo sounder Echolot	Simrad
Marifoon VHF U.K.W	Simrad (2x)
GPS GPS Navigationcomputer	Simrad
Plotter Plotter Plotter	Simrad
Radar Radar Radar	Simrad
Autopiloot Autopilot Autopilot	Simrad

*Bijzonderheden  
Particulars  
einzelsheiten*

Goed onderhouden Van den Hoven 1600 Exclusive met luxe betimmering voorzien van zeer veel berguimte. Uitgerust met veel opties waaronder: centrale verwarming, thermopane ramen (Thermicline) , camerasysteem, generator, airco, draadloze afst, bediening voor motor, boeg- en hekschroef, nieuwe luxe donkerblauwe tent met lichte binnenkant rond het gehele achterdek incl raamscreens etc. etc.

De specificaties zijn volgens opgave eigenaar en/of fabrikant, hier kunnen geen rechten aan worden ontleend.

Well maintained Van den Hoven 1600 Exclusive, equipped with many options including: central heating, thermopane windows (Thermickline), camera system, generator, air conditioning, wireless remote control, controls for engine, bow - and stern thruster new luxury tent around aftdeck incl. windowcreens, Talamex Rib incl. 20 hp outboardengine (2023) etc. etc.

The specifications are provided by the owner and/or manufacturer, no rights can be derived from this.



# Sterkenburg

YACHT BROKERS





# Sterkenburg

YACHT BROKERS





# Sterkenburg

YACHT BROKERS





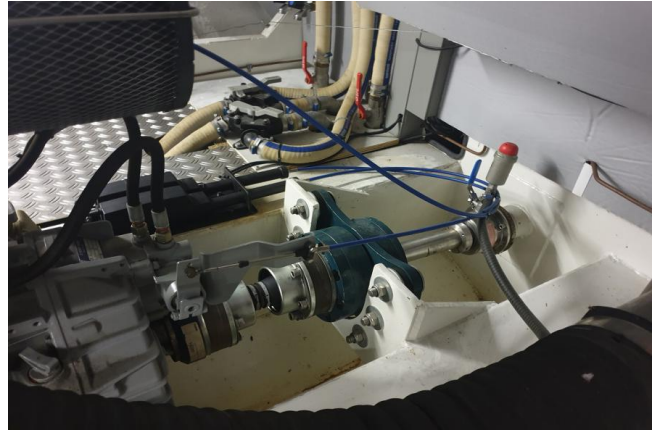
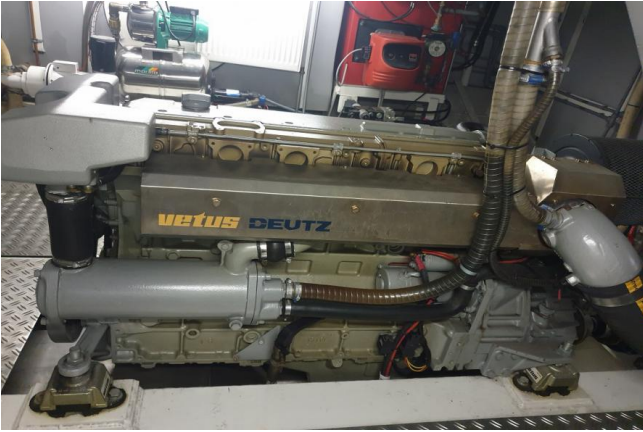






# Sterkenburg

YACHT BROKERS





# Sterkenburg

YACHT BROKERS



STERKENBURG YACHT BROKERS B.V. NIEUWE JACHTHAVEN 6 • 4924 BA DRIMMELEN  
T +31 (0)162 68 57 22 • F +31 (0)162 68 22 98 • INFO@STERKENBURGYACHTBROKERS.NL • WWW.STERKENBURGYACHTBROKERS.NL  
ABN AMRO Iban NL98 ABNA 045 92 47 042 • BIC ABNANL2A • BTW-Nr. NL8219.72.881.B.01 • KvK-nummer 17277345

