



Ferretti - 510

Prijs
Price
Preis

€ 695.000,00

Afmetingen
Dimensions
Abmessungen

16,02 x 4,94 x 1,44 mtr.

Doorvaarhoogte
Headway
Durchfahrhöhe

4,92 mtr.

Bouwjaar
Year built
Baujahr

2008

Werf
Shipyard
Werft

Ferretti

Ontwerp
Design
Design

<i>Ligplaats</i> <i>Location</i> <i>Liegeplatz</i>	Drimmelen	<i>Douches</i> <i>Shower</i> <i>Duschen</i>	2
<i>CE-status</i> <i>CE-category</i> <i>CE-category</i>	A	<i>Verwarming</i> <i>Heating</i> <i>Heizung</i>	Webasto
<i>Materiaal romp</i> <i>Hull material</i> <i>Rumpf material</i>	Polyester	<i>Airco</i> <i>Airco</i> <i>Klimaanlage</i>	Ja (30.000 BTU)
<i>Materiaal opbouw</i> <i>Superstructure material</i> <i>Afbauten material</i>	Polyester	<i>Fornuis</i> <i>Stove</i> <i>Herd</i>	Ja
<i>Materiaal dek</i> <i>Deck material</i> <i>Dek material</i>	Polyester/Teak	<i>Koelkast</i> <i>Refrigerator</i> <i>Kühlschrank</i>	2
<i>Rompvorm</i> <i>Hull shape</i> <i>Rumpfform</i>	V-Bodem	<i>Diepvries</i> <i>Freezer</i> <i>Tiefkühlschrank</i>	Ja
<i>Waterverplaatsing</i> <i>Displacement</i> <i>Verdrängung</i>	Ca. 25 ton	<i>Afwasmachine</i> <i>Dishwasher</i> <i>Spülmachine</i>	Ja
<i>Motorisering</i> <i>Engine(s)</i> <i>Motor(en)</i>	2 x MAN à 800 pk.	<i>Wasmachine/Droger</i> <i>Washing-machine</i> <i>Waschmaschine</i>	Ja
<i>Draaiuren</i> <i>Engine hours</i> <i>Betriebsstunden</i>		<i>Televisie</i> <i>Television</i> <i>Fernsehgerät</i>	Ja
<i>Snelheid</i> <i>Speed</i> <i>Geschwindigkeit</i>	Ca. 32 knopen	<i>Stereo</i> <i>Stereo</i> <i>Stereoanlage</i>	Ja
<i>Boegschroef</i> <i>Bow thruster</i> <i>Bugschraube</i>	Elektrisch (20 pk.)	<i>Elektrische installatie</i> <i>Electrical installation</i> <i>Elektr.installation</i>	12/24/230 volt
<i>Hekschroef</i> <i>Stern thruster</i> <i>Heckschraube</i>	Elektrisch (20 pk.)	<i>Accu's</i> <i>Batteries</i> <i>Batterien</i>	Ja
<i>Ankerlier</i> <i>Anchor winch</i> <i>Ankerspil</i>	Elektrisch	<i>Generator</i> <i>Generator</i> <i>Stromaggregat</i>	Kohler 11 kW
<i>Stabilisatoren</i> <i>Stabilizers</i> <i>Stabilisatoren</i>		<i>Acculader</i> <i>Battery charger</i> <i>Batterie ladegerät</i>	Mastervolt
<i>Interieur</i> <i>Interior</i> <i>Interieur</i>		<i>Omvormer</i> <i>Converter</i> <i>Stromumwandler</i>	Mastervolt
<i>Aantal hutten</i> <i>Cabins</i> <i>Kabinen</i>	4	<i>Brandstoftank</i> <i>Fuel tank</i> <i>Treibstofftanks</i>	2.040 ltr.
<i>Aantal slaappleatsen</i> <i>Berths</i> <i>Betten</i>	7	<i>Watertank</i> <i>Fresh water tank</i> <i>Frischwassertanks</i>	710 ltr.
<i>Toiletten</i> <i>Toilet</i> <i>Wc</i>	3	<i>Vuilwatertank</i> <i>Holding tank</i> <i>Fäkalientank</i>	Ja

Log Log Log	Raymarine
Kompas Compass Kompass	Raymarine
Roerstandaanwijzer Rudder indicator Ruderlagenanzeiger	Raymarine
Dieptemeter Echo sounder Echolot	Raymarine
Marifoon VHF U.K.W	Simrad 2x
GPS GPS Navigationcomputer	Raymarine
Plotter Plotter Plotter	Raymarine
Radar Radar Radar	Raymarine
Autopiloot Autopilot Autopilot	Raymarine

*Bijzonderheden
Particulars
einzelheiten*

Naast de standaardspecificatie is dit schip uitgerust met alle denkbare extra's en is er in de loop der jaren door de huidige eigenaar veel geïnvesteerd om het schip up to date te houden.

Graag sturen wij u onze uitgebreide specificaties van dit prachtige (zoetwater) jacht.

De specificaties zijn volgens opgave eigenaar en/of fabrikant, hier kunnen geen rechten aan worden ontleend.

The present demanding and enthusiastic owner maintains the yacht cosmetically and technically up to the highest standards. The yacht is fully equipped.

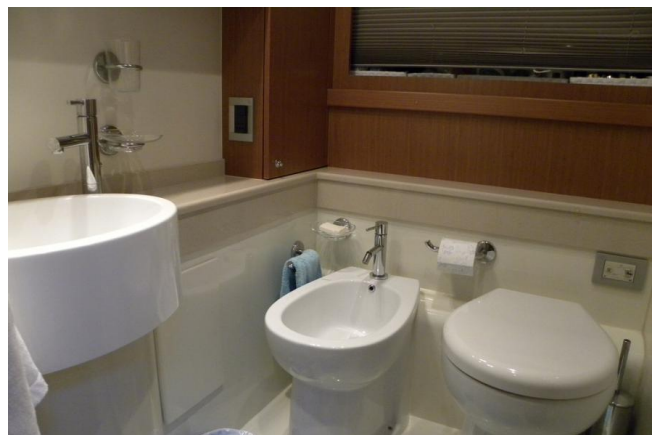
Ask for our full specifications.

The specifications are provided by the owner and/or manufacturer, no rights can be derived from this.



Sterkenburg

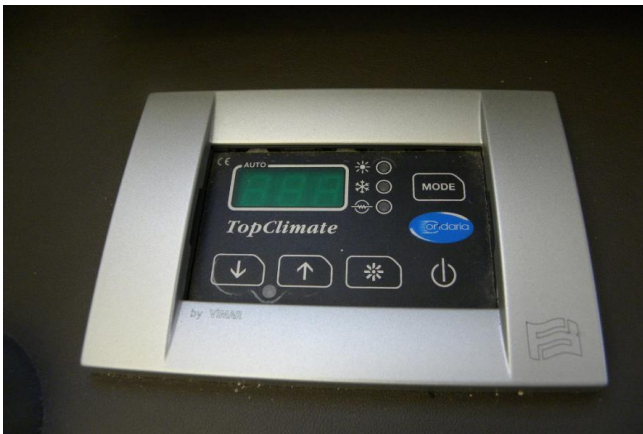
YACHT BROKERS





Sterkenburg

YACHT BROKERS





Sterkenburg

YACHT BROKERS

